

# Regierungspräsidium Darmstadt

## Kompetenz für den Regierungsbezirk



## Bewirtschaftungspläne für Moorfrosch & Co in Südhessen

5. November 2014, Bingen



Jutta Schmitz Dez. V 53.2 Schutzgebiete und biologische Vielfalt

## Bewirtschaftungspläne für Arten

- **Rechtliche Grundlage:**  
§ 5 Abs. 1 Satz 1 Nr. 2 HAGBNatschG (2010)
- **Zuständig:** Obere Naturschutzbehörde
- **Artenauswahl:** Fokus auf streng geschützten Arten (völkerrechtlich oder gemeinschaftliche Vorgaben), d.h. insb. Anhang IV-Arten (auch: eur. Vogelarten)

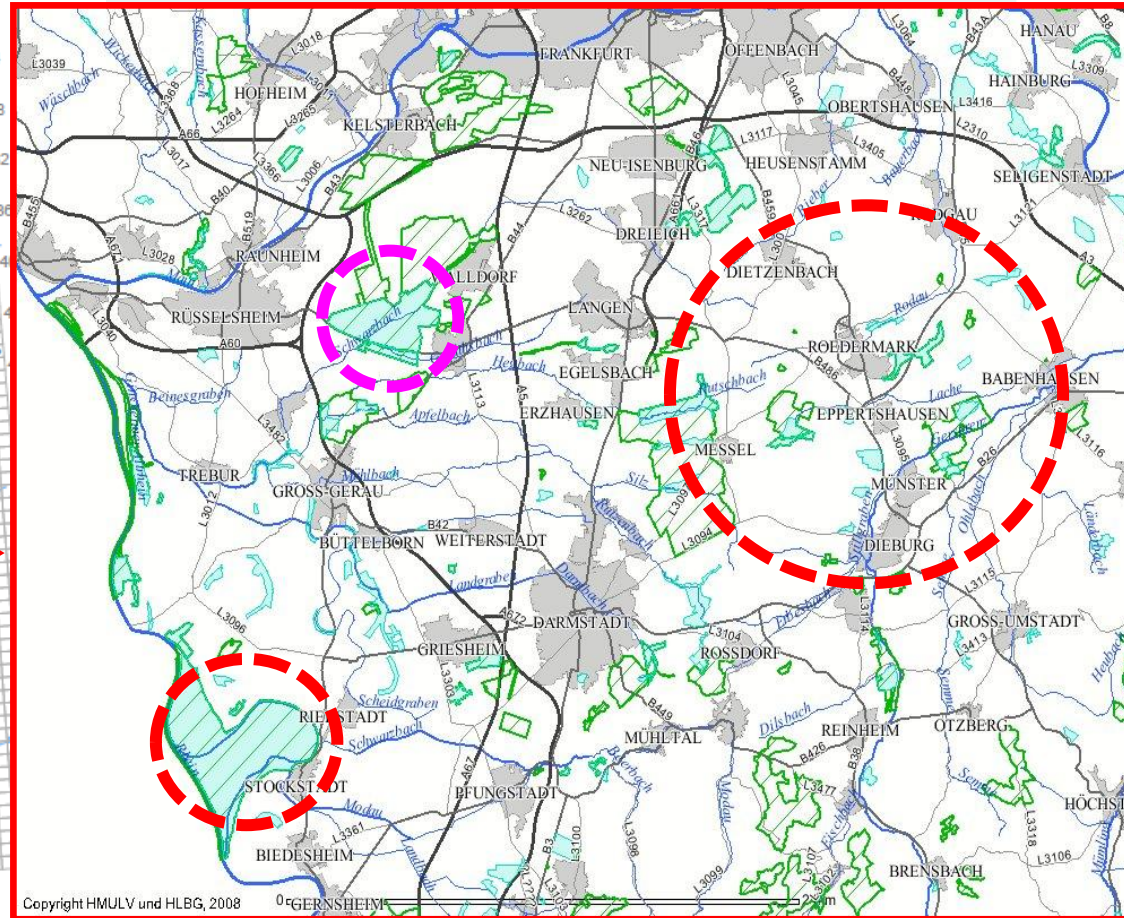
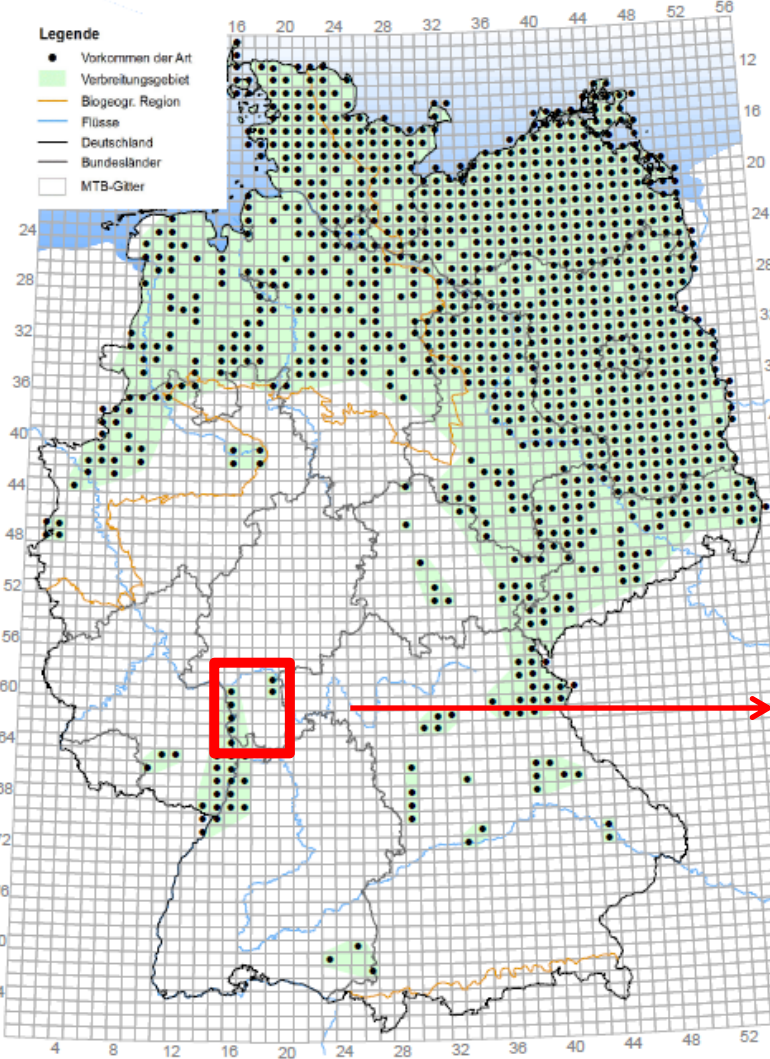
Priorität nach Dringlichkeit, d.h.

Erhaltungszustand Ampel rot (gelb); Vorkommen ausschließlich/überwiegend in Südhessen, z.B.

**Moorfrosch, Wechselkröte, Knoblauchkröte**

# Moorfrosch-Vorkommen in Deutschland/in Hessen

1214 *Rana arvalis* (Moorfrosch)



Geobasisdaten (c) GeoBasis-DE / BKG

Quelle: Nationaler FFH-Bericht 2013

Datengrundlagen: Verbreitungsdaten der Bundesländer und des BfN

0 50 100 Kilometer

## Ziel des Bewirtschaftungsplans

- **WAS** wird **WO** von **WEM** für die jew. Art getan?
- **Koordination und Kontinuität der Maßnahmen**
- **Dokumentation/Transparenz**
- **Steuerung des Mitteleinsatzes, d.h. Maßnahmen des Bewirtschaftungsplans haben Priorität!**  
(Finanzierung über RP-Pflegemittel oder Artenschutzmittel, Ökopunktekonto, Sonstiges)

## Fachliche Ziele

- Wiederherstellung eines günstigen Erhaltungszustands (Anhang IV-Arten)
- **Erhalt/Stützung lokaler Populationen**
- **Förderung der lokalen Ausbreitung**
- **Vernetzung benachbarter Populationen**
- großräumige Vernetzungen
- Wiederansiedlung (im Einzelfall)

# Aufstellung des Bewirtschaftungsplans

- **Fachliche Grundlage:** Artenhilfskonzepte (FENA) u.a.
- **Zuordnung der Maßnahmenumsetzung**
  - a. innerhalb/im nahen Umfeld von Schutzgebieten  
→ Schutzgebietsmanagement (FA, LR)
  - b. außerhalb → nach Abstimmung  
z.B. UNB, Kommunen, Verbände, Sonstige
  - c. aktive Abbaugelände/Industriestandorte **nicht** im Bewirtschaftungsplan (artenschutzrechtl. Verfahren)
- **Abstimmungstermine**, Prüfung der Maßnahmen hinsichtlich Umsetzbarkeit, Priorität etc., ggf. Ergänzung
- **Rückmeldung** der Maßnahmenumsetzung 1xj

# Bewirtschaftungsplan Moorfrosch

## Maßnahmenstandorte:

- **NSG/Natura 2000-Gebiet Kühkopf-Knoblochsaue** mit mehreren Maßnahmenstandorten
- **16 weitere Maßnahmenggebiete (davon 5 derzeit ohne Maßnahmen)** teils in Schutzgebietskulisse, teils außerhalb
- **1 Wiederansiedlungsgebiet** im NSG/Natura 2000-Gebiet Mönchbruch

## Betroffene Landkreise:

Kreis Offenbach  
Kreis Groß-Gerau  
Kreis Darmstadt-Dieburg

## Lokale Ansprechpartner:

FA Langen  
FA Dieburg  
FA Groß-Gerau  
UNB Kreis Offenbach  
Stadt Rodgau

## Beratung (FENA-Beratervertrag):

T. Bobbe



Regierungspräsidium Darmstadt



NATURA 2000 in Hessen



## Bewirtschaftungsplan für den Moorfrosch (*Rana arvalis*) in Südhessen

Tax. Gruppe	Art	Anhang FFH-RL	Status nach BNatSchG
Amphibien	Moorfrosch ( <i>Rana arvalis</i> )	IV	streng geschützt
Rote Liste Deutschland	Rote Liste Hessen	Ampelschema Hessen gesamt	Trend Hessen gesamt
3	1		(-) sich verschlechternd

Darmstadt, den 20. Februar 2012

Jährliches Monitoring  
durch Thomas Bobbe im  
Auftrag von Hessen-Forst  
FENA seit 2010

Seit 2009 regelmäßige  
Fachgespräche im RPDA

- Informationsaustausch
- Maßnahmenanpassung

Thomas BOBBE

**Ergänzendes Landesmonitoring  
des Moorfrosches  
(*Rana arvalis*) in Hessen  
(Art des Anhangs IV der FFH-Richtlinie)**

Gutachten



Oktober 2010

Gutachten im Auftrag von:  
HESSEN-FORST FENA  
Forsteinrichtungen und Naturschutz  
Europastraße 10-12  
35394 Gießen

BOBBE, T. (2010): Ergänzendes Landesmonitoring des Moorfrosches (*Rana arvalis*) in Hessen - (Art des Anhangs IV der FFH-Richtlinie). Gutachten im Auftrag von Hessen-Forst FENA. Büro für Gewässerökologie, Darmstadt 39 S.+ Anhang.





1 Anlage von Flachwassertümpeln



3 Schutzmaßnahmen an Straßen

## Beispiele für Moorfroschmaßnahmen in Südhessen



2 Erhalt von Landhabitaten



4 Gehölzentfernung zur besseren Besonnung  
von Laichhabitaten

Fotos:  
1-3: Jutta Schmitz ,  
4: Wolfgang Mohr