

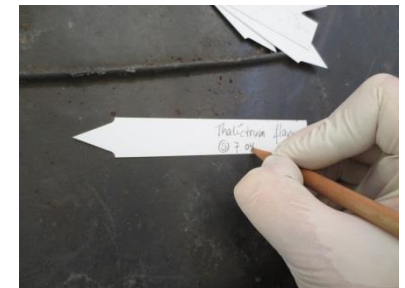


Arche Noah

für seltene Pflanzen

<i>Achillea ptarmica</i>	Sumpf-Schafgarbe
<i>Allium angulosum</i>	Kantiger Lauch
<i>Althaea officinalis</i>	Echter Eibisch
<i>Arnica montana</i>	Echte Arnica
<i>Betonica officinalis</i>	Gewöhnliche Betonie
<i>Buglossoides purpureoaeerulea</i>	Purpurblauer Steinsame
<i>Centaurea scabiosa</i>	Skabiosen-Flockenblume
<i>Centaurea stoebe</i>	Rispen-Flockenblume
<i>Cirsium tuberosum</i>	Knollen-Kratzdistel
<i>Cnidium dubium</i>	Brenndolden-Silge
<i>Consolida regalis</i>	Acker-Rittersporn
<i>Epipactis palustris</i>	Sumpf-Stendelwurz
<i>Euphorbia seguieriana</i>	Steppen-Wolfsmilch
<i>Galium boreale</i>	Nordisches Labkraut
<i>Galium verum</i>	Echtes Labkraut
<i>Gentiana pneumonanthe</i>	Lungen-Enzian
<i>Gypsophila fastigiata</i>	Büscheliges Gipskraut
<i>Hyoscyamus niger</i>	Schwarzes Bilsenkraut
<i>Inula britannica</i>	Wiesen-Alant
<i>Inula salicina</i>	Weißblättriger Alant
<i>Iris spuria</i>	Wiesen-Schwertlilie
<i>Jurinea cyanoides</i>	(Sand-)Silberscharte
<i>Medicago minima</i>	Kleiner Schneckenklee
<i>Molinia caerulea</i>	Gewöhnliches Pfeifengras
<i>Petrorhagia prolifera</i>	Sprossende Felsennelke
<i>Peucedanum officinale</i>	Echter Haarstrang
<i>Populus nigra</i>	Schwarzpappel
<i>Primula veris</i>	Wiesen-Primel
<i>Salvia pratensis</i>	Wiesen-Salbei
<i>Sanguisorba officinalis</i>	Großer Wiesenknopf
<i>Serratula tinctoria</i>	Färber-Scharte
<i>Silaum silaus</i>	Wiesen-Silge/-Silau
<i>Stipa capillata</i>	Pfriemen-Federgras
<i>Succisa pratensis</i>	Gewöhnlicher Teufelsabbiss
<i>Tetragonolobus maritimus</i>	Gelbe Spargelerbse
<i>Thalictrum flavum</i>	Gelbe Wiesenraute
<i>Veronica longifolia</i>	Langblättriger Ehrenpreis

- Aussaat/Frühbeete
- pikieren der Keimlinge
- allgemeine Pflege (gießen etc.)



- torffreie Erden
- Kautschukfolie (Stromtalwiesenpflanzen)
- Aktionen (Aussaat bis Auspflanzung)
 - Praxisseminar
 - BiodiversitätsbotschafterInnen
 - Kinderakademie
 - Pflanzenretter – Schulklassen



Saison 2014_Vermehrungserfolg (Stand: August/September 2014)

<i>Achillea ptarmica</i>	166	<i>Inula britannica</i>	187
<i>Allium angulosum</i>	144	<i>Inula salicina</i>	311
<i>Althaea officinalis</i>	285	<i>Iris spuria</i>	(0)+
<i>Arnica montana</i>	ca. 150	<i>Jurinea cyanoides</i>	71
<i>Betonica officinalis</i>	161	<i>Medicago minima</i>	14
<i>Buglossoides purpureocaerulea</i>	0	<i>Molinia caerulea</i>	126
<i>Centaurea scabiosa</i>	81	<i>Petrorhagia prolifera</i>	157
<i>Centaurea stoebe</i>	77	<i>Peucedanum officinale</i>	125
<i>Cirsium tuberosum</i>	2	<i>Populus nigra</i>	?
<i>Cnidium dubium</i>	0	<i>Primula veris</i>	0
<i>Consolida regalis</i>	1	<i>Salvia pratensis</i>	ca. 64
<i>Epipactis palustris</i>	0	<i>Sanguisorba officinalis</i>	80
<i>Euphorbia seguieriana</i>	146	<i>Serratula tinctoria</i>	27
<i>Galium boreale</i>	14	<i>Silaum silaus</i>	91
<i>Galium verum</i>	365	<i>Stipa capillata</i>	116
<i>Gentiana pneumonanthe</i>	0	<i>Succisa pratensis</i>	311
<i>Gypsophila fastigiata</i>	263	<i>Tetragonolobus maritimus</i>	47
<i>Hyoscyamus niger</i>	ca. 150	<i>Thalictrum flavum</i>	196
		<i>Veronica longifolia</i>	641



Allium angulosum



Althaea officinalis



Sanguisorba officinalis



Centaurea scabiosa



Galium verum

**über 4.000
Jungpflanzen
fürs Freiland!**

Vielen Dank für Ihr Interesse!