



Lebensader Oberrhein

Naturvielfalt von nass bis trocken

Kleingewässermaßnahmen in Rheinhessen



Kleingewässer Rheinhessen

Umgesetzte Projekte:

- 2 Tümpel, Bingen-Gaulsheim, 2015
- Grünland mit feuchter Mulde, Bingen-Gaulsheim, 2015
- 1 Tümpelneuanlage + Tümpeloptimierung Dienheim, 2015
- 1 Tümpel, Worms-Rheindürkheim

Moorfroschgewässer „Rheinbleiche“ Dienheim
(Rheindeichordnung/Kostengründen aufgegeben)

Projekte 2016:

- 2 Tümpel, Bingen-Gaulsheim, inkl. Entwicklung Grünland
- 5 „Tümpel-Reaktivierung“, Bingen-Gaulsheim
- 1 Folienteich für eine „Naturerlebnisfläche“

Bingen-Gaulsheim



Bingen-Gaulsheim



Bingen-Gaulsheim





- Ca. 1000 m³ wurden auf ca. 2000m² landschaftsgerecht verteilt







Feuchte Senke, Bingen-Gaulsheim









Kantenlauch (*Allium angulosum*)

Kleiner Martintümpel, Dienheim



Kleiner Martintümpel



Kleiner Martintümpel



Kleiner Martintümpel





Kleiner Martintümpel



Kleiner Martintümpel



Kleiner Martintümpel



Kleiner Martintümpel



Kleiner Martintümpel



Kleiner Martintümpel



Kleiner Martintümpel







Im Entenfuhr,
Gem. 3902, Flur 5, 42

H 5506650

Maßstab: 1 : 10000



Datum: 10.07.2014

Tümpel „Entenpfuhl“, Worms-Rheindürkheim



Tümpel „Entenpfuhl“, Worms-Rheindürkheim



„Vor der Rheinbleiche“, Dienheim



Vor der Rheinbleiche

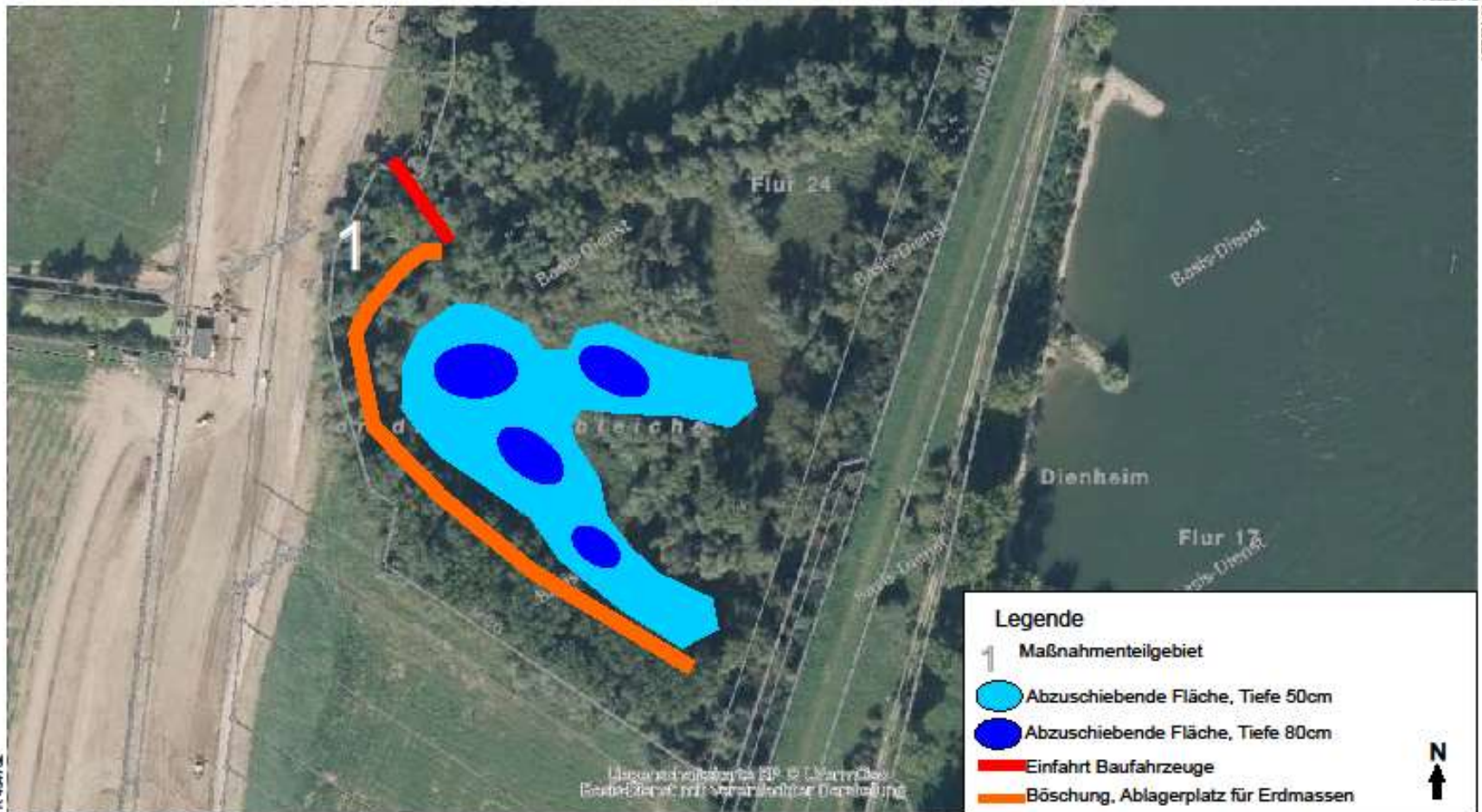


Vor der Rheinbleiche



Projektbüro Lebensader Oberrhein
NABU-Naturschutzzentrum Rheinauen
An den Rheinwiesen 5
55411 Bingen am Rhein

Unterhaltungsmaßnahme „Vor der Rheinbleiche“
Karte 4: Maßnahmenteilgebiet 1
Datum: 11.06.2015
Maßnahmenbetreuung: M. Markowski

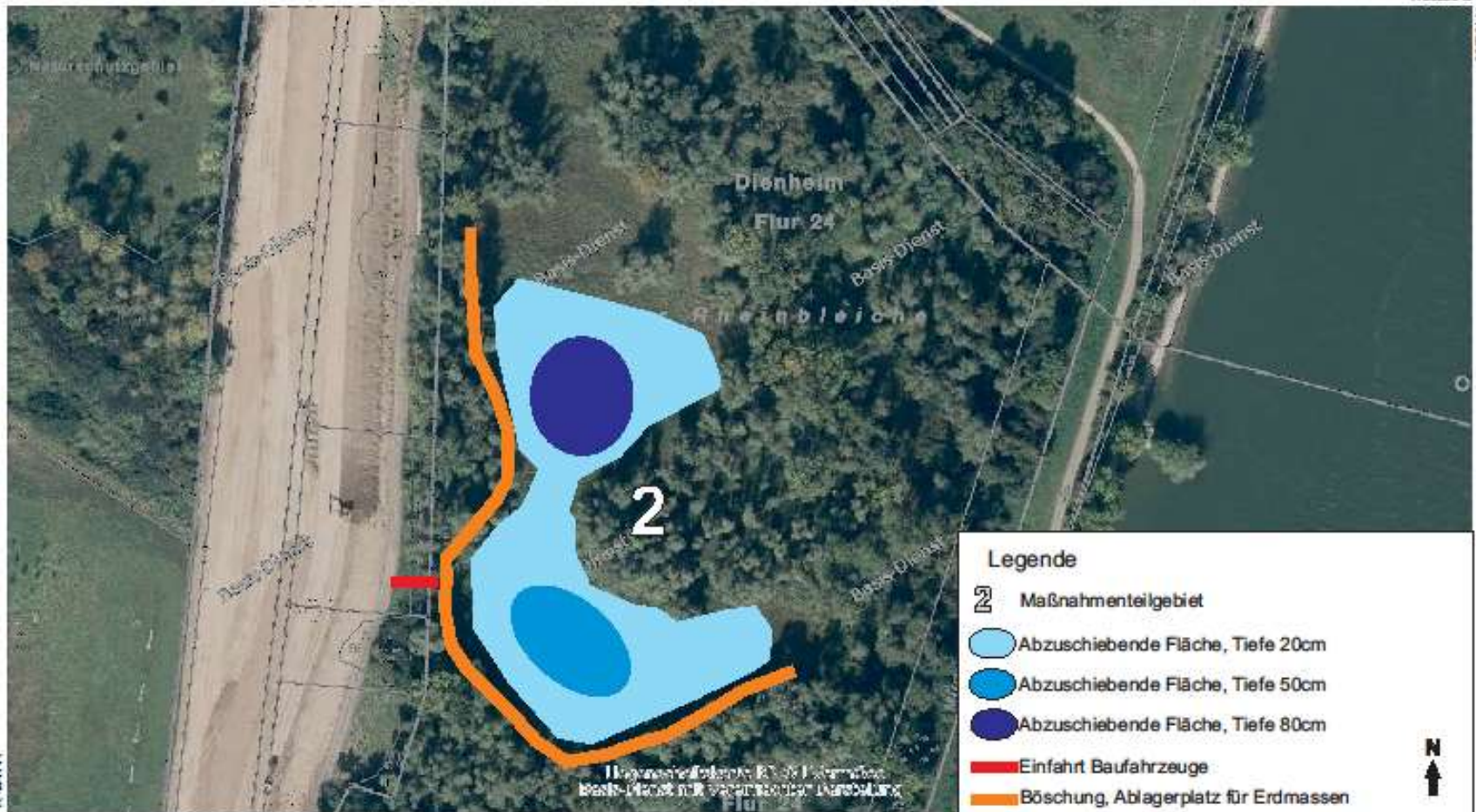


Vor der Rheinbleiche



Projektbüro Lebensader Oberhein
NABU-Naturschutzzentrum Rheinauen
An den Rheinwiesen 5
55411 Bingen am Rhein

Unterhaltungsmaßnahme „Vor der Rheinbleiche“
Karte 5: Maßnahmenteilgebiet 2
Datum: 11.06.2015
Maßnahmenbetreuung: M. Markowski



Legende

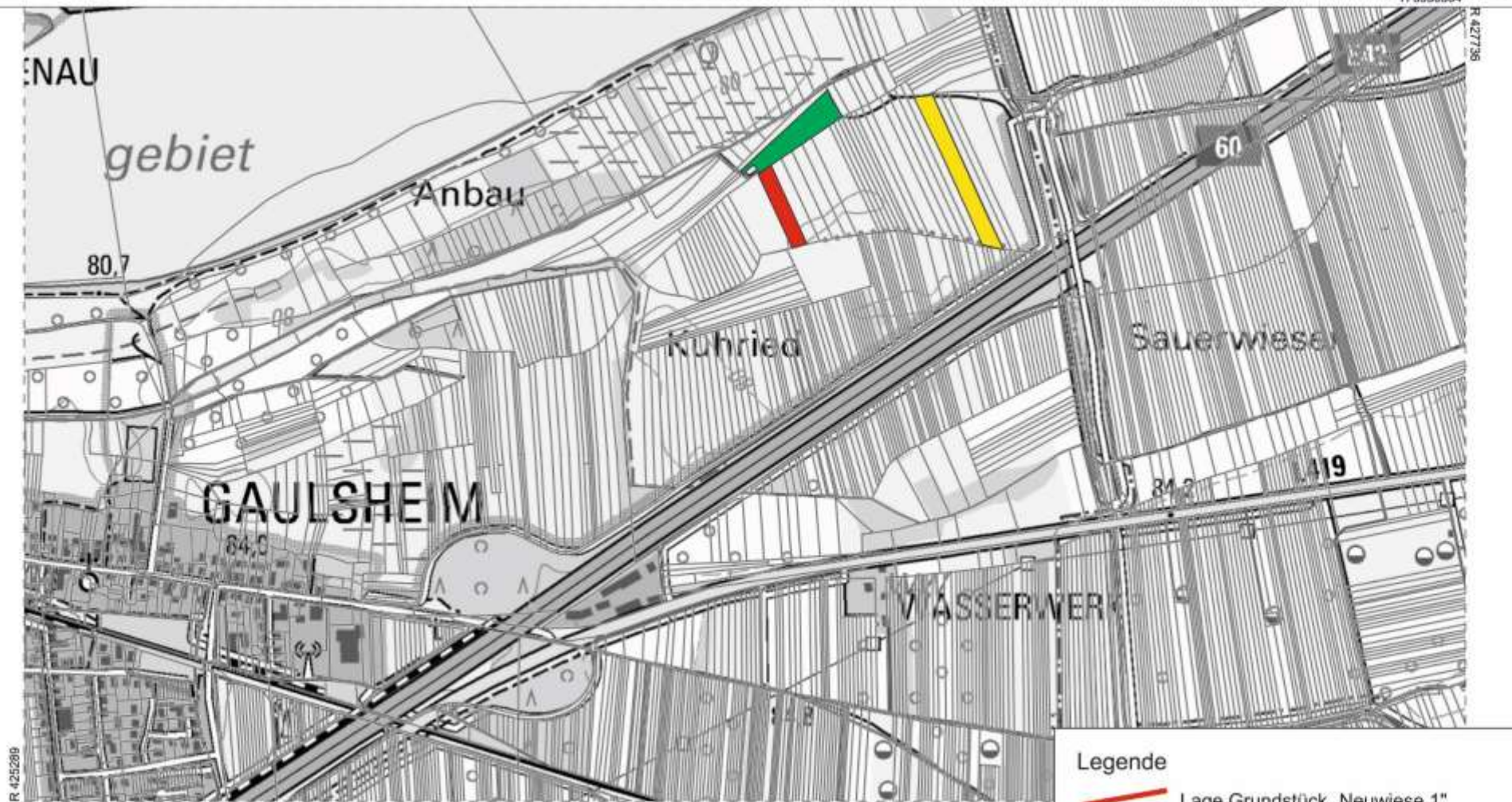
- 2 Maßnahmenteilgebiet
- Abzuschiebende Fläche, Tiefe 20cm
- Abzuschiebende Fläche, Tiefe 50cm
- Abzuschiebende Fläche, Tiefe 80cm
- Einfahrt Baufahrzeuge
- Böschung, Ablagerplatz für Erdmassen

H 552079

Maßstab: 1 : 2000



Datum: 05.06.2015



Legende

- Lage Grundstück „Neuwiese 1“
- Lage Grundstücke „Neuwiese 2“
- Lage Grundstücke Verbleib Erdaushub

Maßstab: 1 : 10000

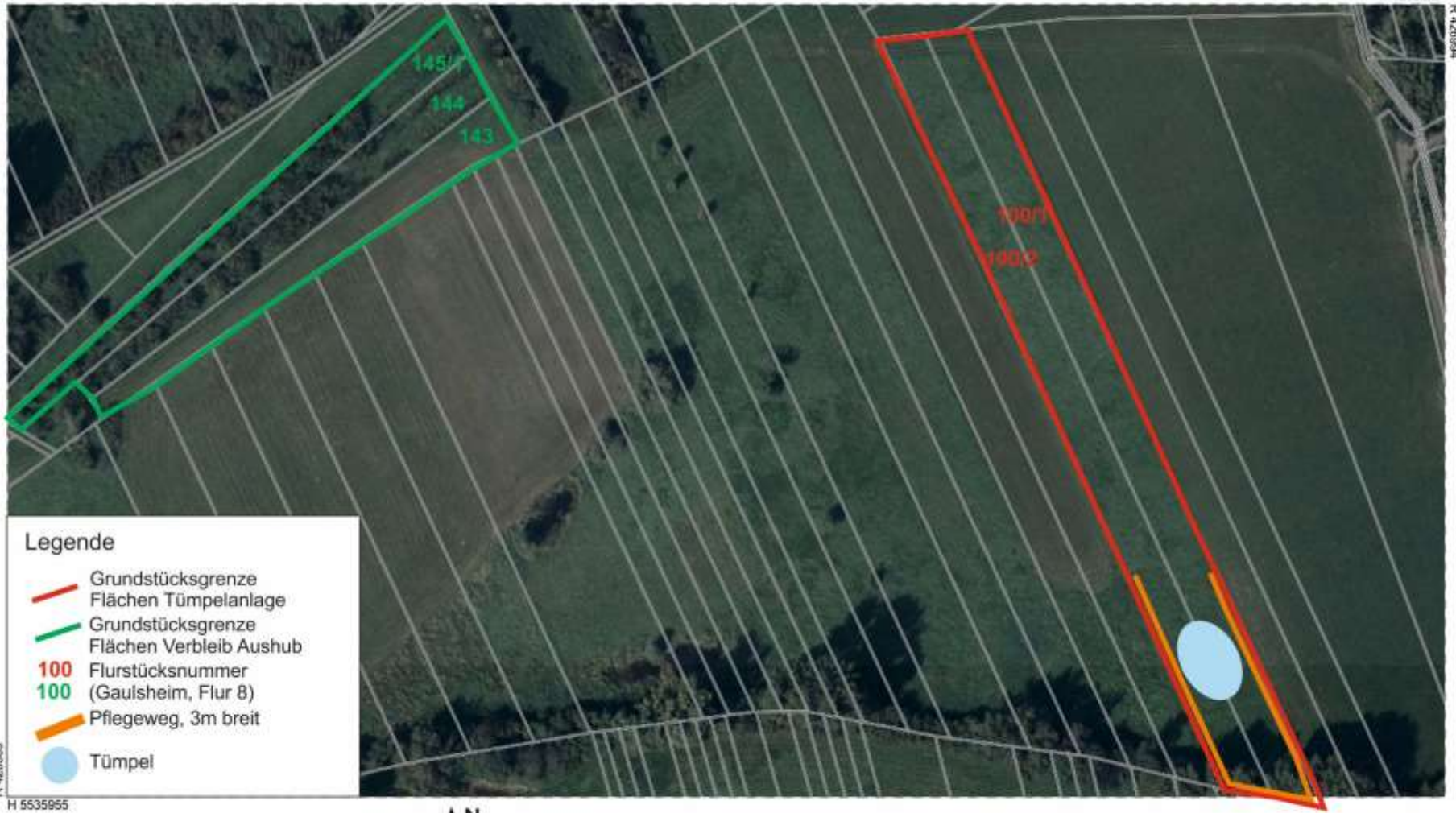
(C) Naturschutzverwaltung Rheinland-Pfalz, Geobasisdaten: (C) Kataster- und Vermessungsverwaltung Rheinland-Pfalz



Legende

- Grundstücksgrenze
- Flächen Tümpelanlage
- Grundstücksgrenze
- Flächen Verbleib Aushub
- 114 Flurstücksnummer
- 114 (Gaulsheim, Flur 8)
- Pflegeweg, 3m breit
- Tümpel

(C) Naturschutzverwaltung Rheinland-Pfalz, Geobasisdaten: (C) Kataster- und Vermessungsverwaltung Rheinland-Pfalz



Legende

- Grundstücksgrenze
- Flächen Tümpelanlage
- Grundstücksgrenze
- Flächen Verbleib Aushub
- 100** Flurstücksnummer
- 100** (Gaulsheim, Flur 8)
- Pfliegeweg, 3m breit
- Tümpel

Maßstab: 1 : 2000



(C) Naturschutzverwaltung Rheinland-Pfalz, Geobasisdaten: (C) Kataster- und Vermessungsverwaltung Rheinland-Pfalz

„Mirabellen-Plantage“, Bingen-Gaulsheim



5 „Tümpelreaktivierungen“, Bingen-Gaulsheim





Vielen Dank!

NABU-Landesverband
Rheinland-Pfalz e.V.

www.Lebensader-Oberrhein.de

